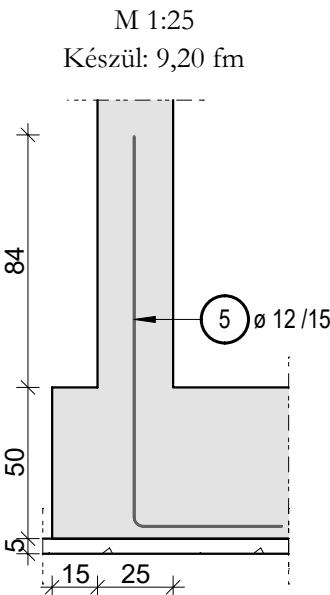


FT-01 jelű faltüskézés



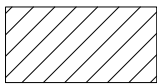
ANYAGJELÖLÉSEK



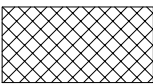
VASBETON



ZSALUKÓ



TÉGLA



HŐSZIGETELÉS

Megjegyzések

± 0,00 AZ ÉPÜLET BURKOLT FÖLDSZINTI PADLÓVONALA!

ANYAGMINŐSÉGEK:

BETON: LEMEZALAP: C30/37-XC2-XV2(H)-16-S2 - CEM I. 42,5 R MSZ4798-1:2004

VASALATLAN KÚTALAP: C12/15 X0b(H)-24-F2

BETONACÉL: B60.50 (B500A)

BETONTAKARÁS: 35 mm (3,5 cm)

A VASALÁSI MÉRETEK KÜLMÉRETEK!

A TERV EGYÜTT KEZELENDŐ AZ ÉPÍTÉS TERVEKKEL ÉS A CSATLAKOZÓ KIVITELI TERVEKKEL!

A KÚTALAPOK ALSÓ SÍKJA MIN. 15 CM-T NYÚLJON BELE A HOMOKOS KAVICS RÉTEGBE!
A LEMEZALAP SZÉLEI MENTÉN FAGYKIZÁRÓ SÁVALAP KÉSZÜLJÖN - AMELYNEK ALSÓ SÍKJA A RENDEZETT TEREPSÍKTÓL - 80 CM, A SZÉLESSÉGE 30 CM LEGYEN!

EGY KERESZTMETSZETBEN MAXIMUM A VASAK 50 % - A TOLDHATÓ.

A PADLÓ ALATTI RÉTEGEKRE AZ ALÁBBI ÉRTÉKEKET KELL BETARTANI
ÉS A HELYSZÍNI MÉRÉSEKKEL IGAZOLNI:

TÖMÖRÉSÉG:

Try (%)

TEHERBÍRÁS E2 (N/mm²)

ALTALAJ:

TrfÁ = 85 (%)

E2 = 40 (N/mm²)

FELTÖLTÉS, FÖLDVISSZATÖLTÉS:

TrfÁ = 90 (%)

E2 = 65 (N/mm²)

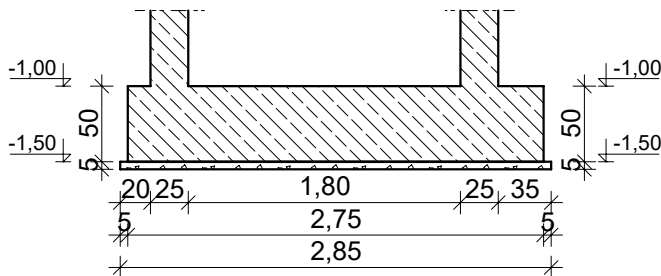
ÁGYAZÓ RÉTEG:

TrfÁ = 95 (%)

E2 = 80 - 90 (N/mm²)

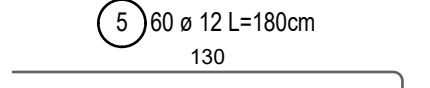
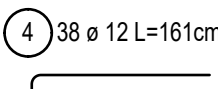
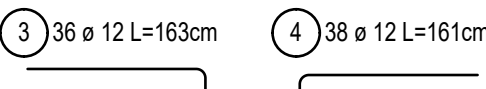
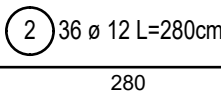
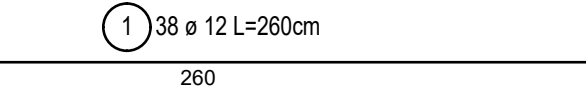
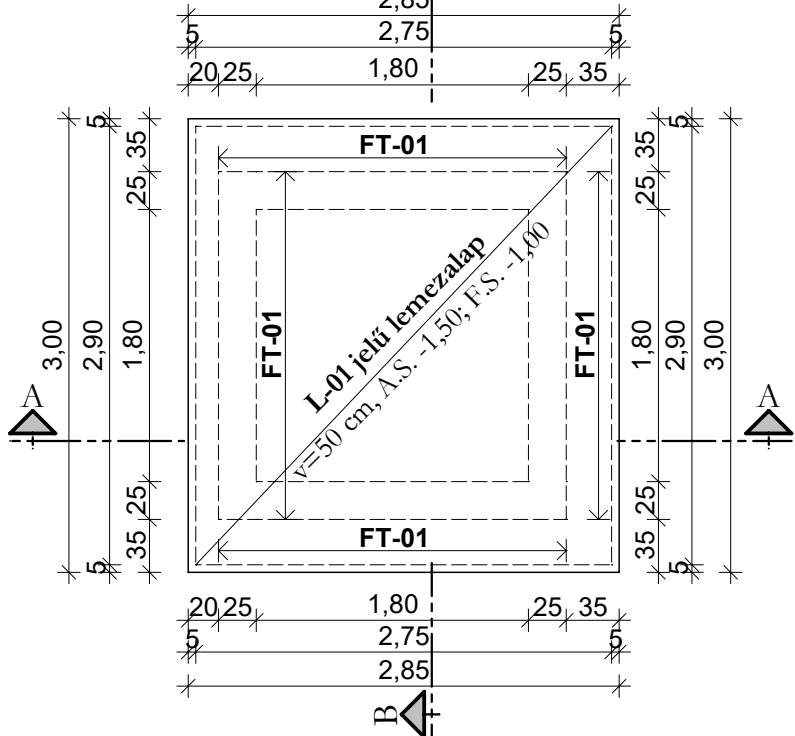
A - A Metszet

M 1:50



Lemezalap zsaluzása


M 1:50



Vaslista

Poz.	db	o	Egyes hossz	Teljes hossz	Tömeg
		[mm]	[m]	[m]	[kg]
1	38	12	2.60	98.80	87.73
2	36	12	2.80	100.80	89.51
3	36	12	1.63	58.68	52.11
4	38	12	1.61	61.18	54.33
5	60	12	1.80	108.00	95.90
6	16	8	1.68	26.88	10.62

Teljes tömeg [kg] : 390.20

Jel	Dátum	Módosítás		
Építkezés helye és a munka megnevezése				
8500 Pápa, Anna tér 15.; Hrsz.: 2889/2		Meglévő épület átalakítása, bővítése		
Építtető	Pápa Város Önkormányzata 8500 Pápa, Fő utca 5.			
Rajz	Alapozási terv			
 SDL MÉRNÖK IRODA 9172 Győrzámoly, Szabadság u. 40.	Tervező Lencsés Gábor okl. építőmérnök Tk/08-0915	Társtervező	Társtervező	Rajzszám S-01
		Méret 520X340	Lépték M 1:50, 1:25	Dátum 17/10/15